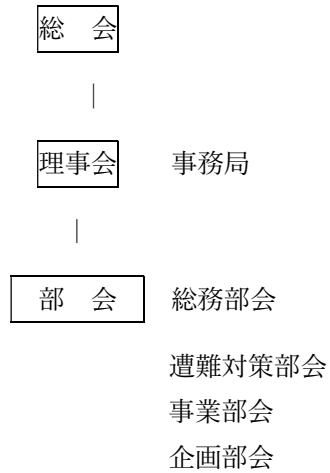


## かながわ山岳ガイド協会 組織構成図



※通常総会は、年1回、理事会の開催は、年4回、部会会議は、必要に応じて開催。

### 役員名簿

理事長	武川 俊二
副理事長	村松 幸雄
理事・事務局長	藤井 一字
理事	高橋 宏治
理事	竹川 貴志
理事	川崎 拓兵
監事	田中 康典