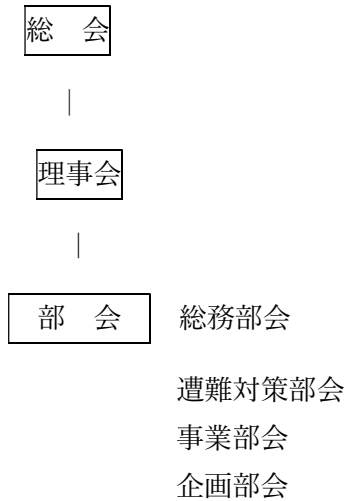


# かながわ山岳ガイド協会 組織構成図



\*通常総会は、年1回、理事会の開催は、年4回、部会会議は、必要に応じて開催。

## 役員名簿

理事長	武川 俊二
副理事長	村松 幸雄
理事・事務局長	藤井 一字
理事	川崎 拓兵
理事	竹川 貴志
理事	黄海燕
理事	河野 格
理事・遭難対策	浦山 博
監事	田中 康典